

Comment positionner les personnages sur la toile ? How to position the characters on the canvas?

Je prends un exemple :

- Toile de lin Belfast 12,6 fils, soit 6,3 points/cm
- Broderie avec deux brins sur 2 fils de toile
- Taille de la toile : 50 x 35 cm
- Objectif : broder une quinzaine de femmes

Rappel : si la toile fait 6,3 points, on multiplie ce nombre par les centimètres de la toile.

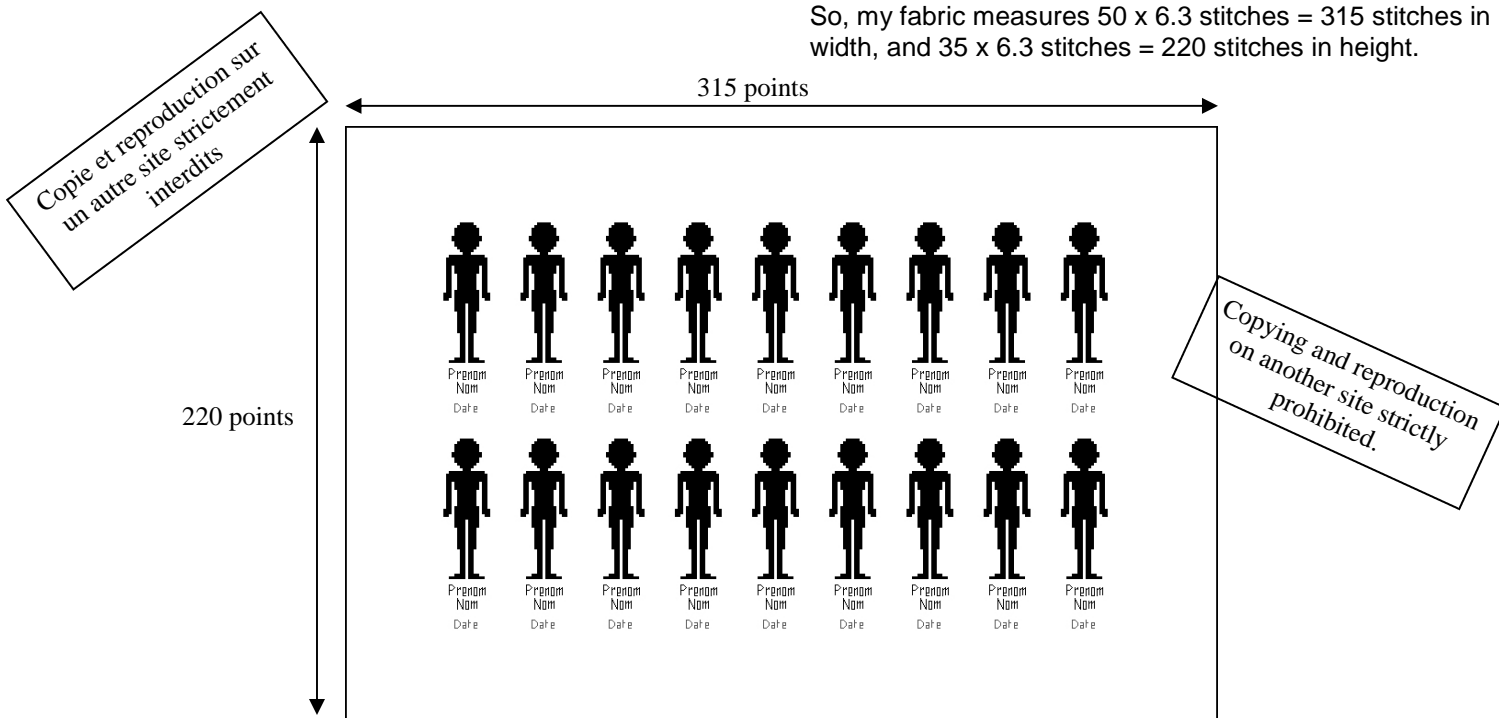
Ma toile fait donc 50 x 6,3 points = 315 points dans la largeur, et 35 x 6,3 points = 220 points dans la hauteur.

Here's an example:

- Belfast linen fabric, 12.6 threads per cm or 32 threads per inch, which is 6.3 stitches per centimeter or 16 points per inch.
- Stitchery using two strands over 2 fabric threads.
- Fabric size: 50 x 35 cm (or 19 3/4" x 13 3/4").
- Goal: embroider around fifteen women.

Reminder: If the fabric has 6.3 stitches per centimeter, we multiply this number by the fabric's centimeters.

So, my fabric measures 50 x 6.3 stitches = 315 stitches in width, and 35 x 6.3 stitches = 220 stitches in height.

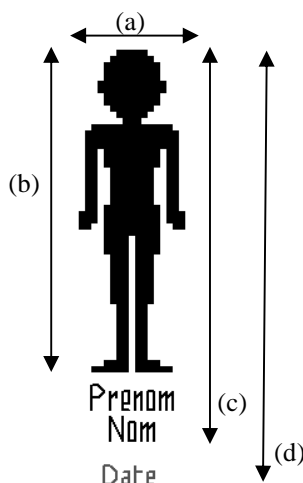


Mais chaque personnage a une largeur différente, on ne peut donc pas prévoir la quantité de femmes sans tenir compte de leur largeur individuelle.

- La largeur varie de 16 à 36 points
- La hauteur de la femme est quasiment toujours à 53 points, avec quelques femmes légèrement plus petites, mais on les aligne sur un même sol imaginaire.
- Avec le prénom et le nom indiqués en dessous, la hauteur totale atteint 64 à 66 points si le nom a des jambages.
- Si l'on souhaite inclure les années de naissance et de décès, la hauteur atteint 71 points.

But each character has a different width, so we cannot predict the quantity of women without considering their individual width.

- The width ranges from 16 to 36 points.
- The height of the women is almost always 53 points, with a few slightly smaller women, but they are aligned on the same imaginary floor.
- With the first name and last name indicated below, the total height reaches 64 to 66 points if the last name has descenders.
- If we want to include the birth and death years, the height reaches 71 points.



Remarque : l'indication de la date est facultative et je conseille de ne pas la mettre lorsque l'on souhaite broder plus d'une ligne afin de ne pas surcharger et brouiller la lisibilité de l'ensemble.

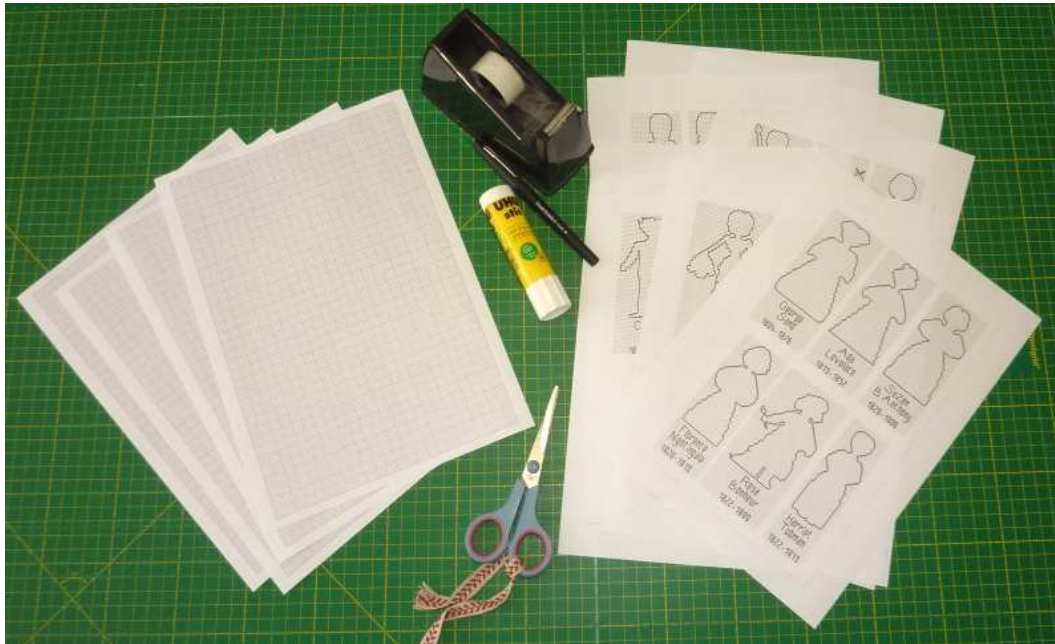
Note: The date indication is optional, and I advise against including it when embroidering more than one line in order to avoid overloading and impairing the overall readability.

Comment savoir combien de femmes sont possibles sur la toile ?

How to know how many women are possible on the fabric?

Sinon, je vous propose de sortir les ciseaux, le scotch ou la colle et de simplement faire du découpage et collage de papier !

Otherwise, I suggest taking out scissors, tape, or glue and simply engaging in paper cutting and collage!



1° **Calculez le nombre de points de votre toile** pour connaître vos possibilités (nombre de points au cm x taille en cm de la toile)

Dans mon exemple ma toile faisait 315 x 220 points.

1. **Calculate the number of stitches in your canvas** to determine your possibilities (number of stitches per cm multiplied by the size of the canvas in cm).

In my example, my canvas was 315 x 220 stitches.

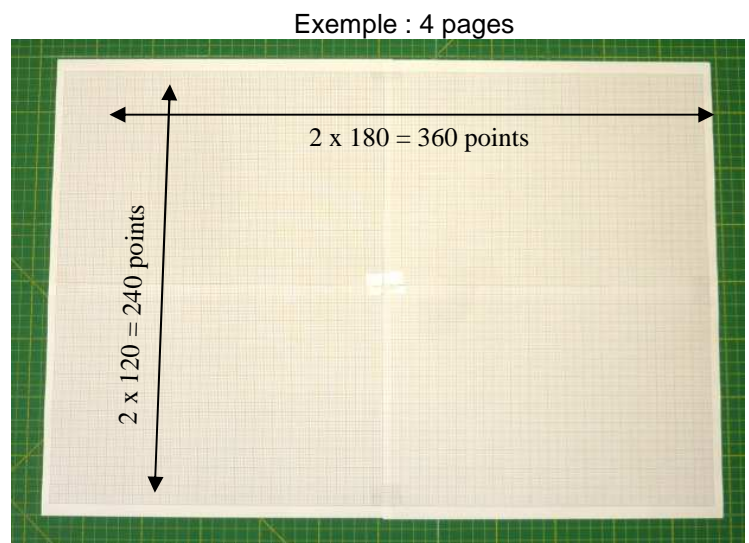
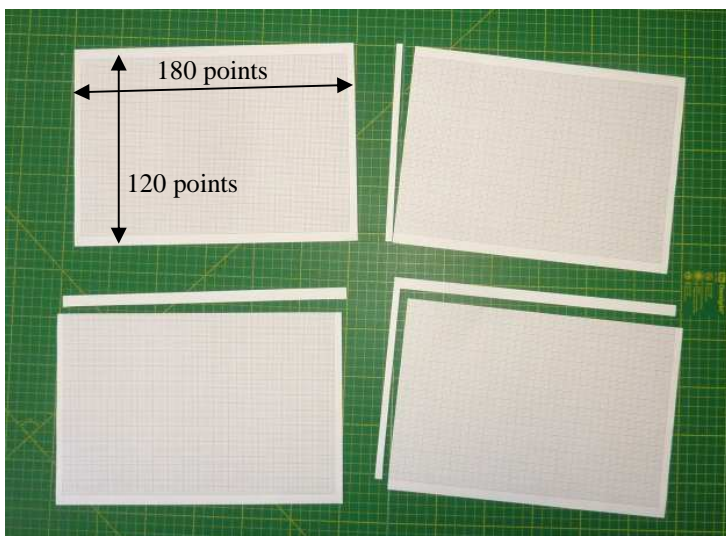
2° **Imprimez plusieurs fois le fichier « grille vierge »** (fichier à télécharger dans la page du projet) qui correspond à une grille de 120 points x 180 points. Découpez certains côtés de sorte à pouvoir superposer les pages et à les assembler en les scotchant.

Dans mon exemple précédent, pour faire une toile de 315 x 220 points, j'ai besoin de 4 pages, j'aurais alors une grille de papier de 240 x 360 points.

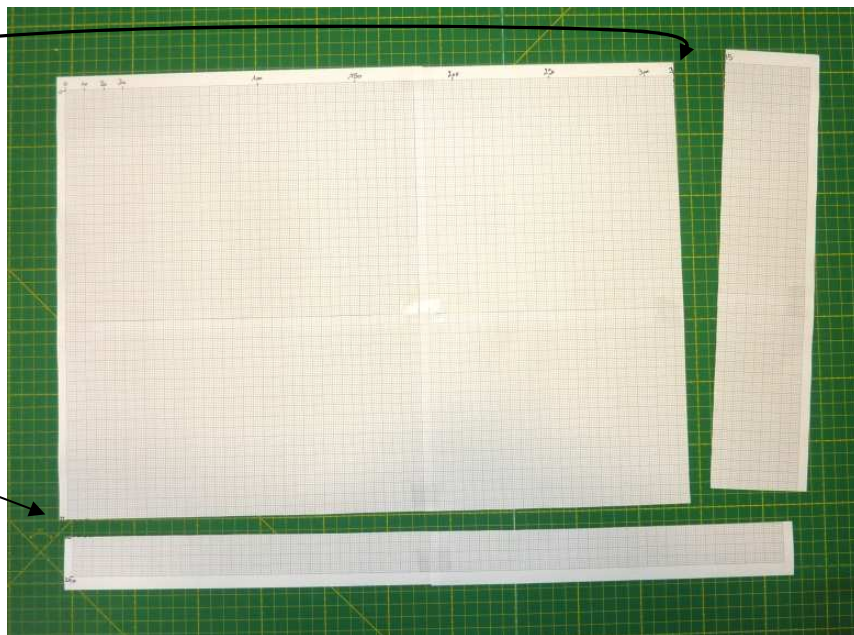
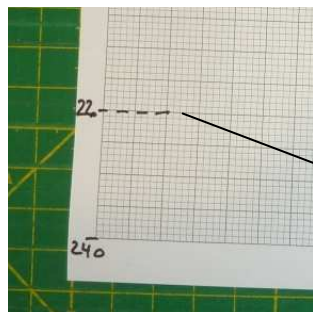
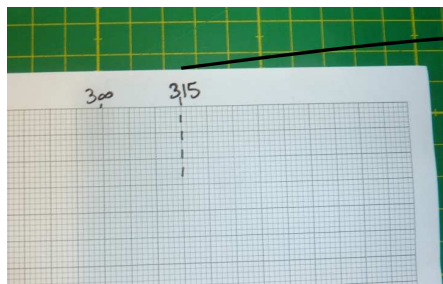
2. **Print multiple copies of the "blank char" file** (downloadable from the project page) which corresponds to a chart of 120 stitches x 180 stitches.

Cut certain edges so that you can overlap the pages and assemble them by taping them together.

In my previous example, to create a canvas of 315 x 220 stitches, I would need 4 pages, resulting in a paper chart of 240 x 360 stitches.



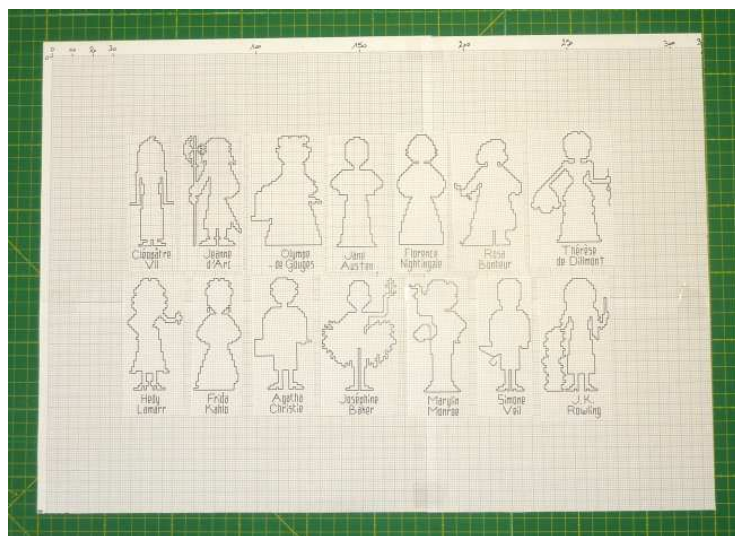
3° Repérer la taille de votre toile et découper l'excédent
Dans mon exemple, ma toile faisait 315 x 220 points.



3° Identify the size of your canvas and cut the excess
In my example, my canvas was 315 x 220 points.

4° Imprimez le fichier des « contours de femmes » (fichier à télécharger sur la page du projet).
 Découpez les femmes qui vous intéressent, et placez les approximativement sur votre toile de papier pour avoir une idée de la taille qu'elles prennent.
 Elles sont à la même échelle que la grille papier.

4° Print the "women for placement" file (downloadable from the project page).
 Cut out the women that interest you and roughly place them on your paper canvas to get an idea of the size they occupy.
 They are at the same scale as the paper chart.



Laissez quelques points d'espace entre chaque femme, entre 3 à 6 points selon leur forme et vos goûts.
 Laissez un intervalle d'environ 6 points entre chaque ligne, en fonction de vos préférences et de la taille de votre toile.

Leave a few stitches of spacing between each woman, around 3 to 6 stitches depending on their shape and your preferences.
 Leave an interval of approximately 6 stitches between each row, based on your preferences and the size of your canvas.

5° Quand vous êtes satisfaits de l'ensemble, **fixez les femmes sur votre toile de papier avec de la colle ou du scotch**, et vous aurez votre plan. Vous n'aurez plus qu'à broder la femme dès qu'elle paraîtra en vous référant à votre plan pour connaître la distance en points qui la sépare de la précédente.

5° When you are satisfied with the layout, **fix the women onto your paper canvas using glue or tape**, and you will have your plan. Then you can start stitching each woman as they appear, referring to your plan to determine the number of stitches that separate them from the previous one.

En procédant ainsi il est fort probable que vous trouviez de la place pour ajouter une ou deux femmes.

By following this process, it is highly likely that you will find space to add one or two more women.

Attention, n'oubliez pas votre marge de finition de 5 et 10 cm de vide tout autour.