

Semaine du 18 au 24 avril  
Week of April 18 to 24

Semaine du 25/04 au 01/05  
Week from 25/04 to 01/05

Semaine du 2 au 8 mai  
Week of May 2 to 8

Semaine du 9 au 15 mai  
Week of May 9 to 15

Semaine du 16 au 22 mai  
Week of May 16 to 22

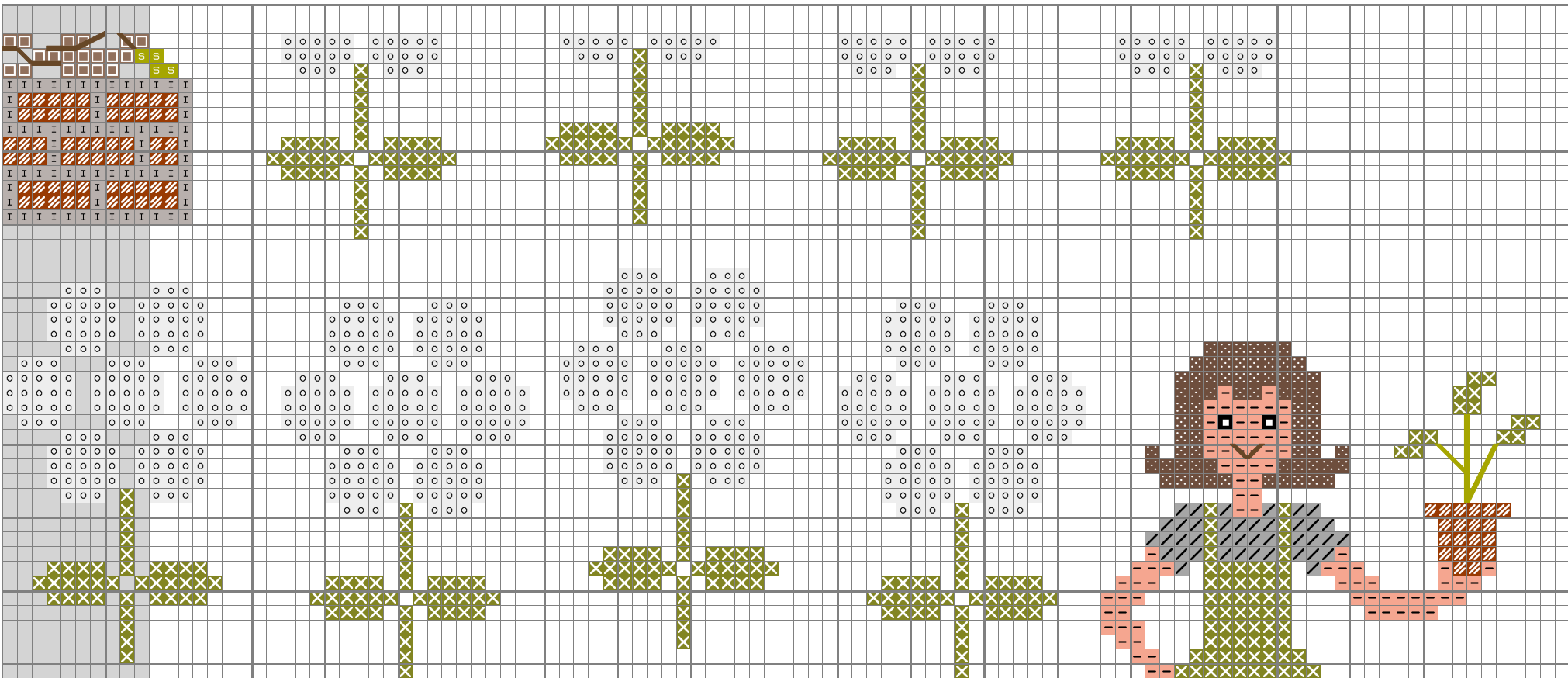
Semaine du 23 au 29 mai  
Week of May 23 to 29

Les couleurs sont données à titre indicatif.  
Pour 1 ou 2 aiguillées, adaptez en fonction de votre stock de fil.  
C'est une broderie qui sera pleine de couleurs.

The colors are given as an indication.  
For 1 or 2 needles, adapt according to your thread stash.  
It is a stitchery that will be full of colors.

Modèle gratuit et non libre de droit  
Copie et partage strictement interdits  
Uniquement disponible sur :  
[www.jardinprive.com](http://www.jardinprive.com)

Free and non-royalty free chart  
Copying and sharing strictly prohibited  
Only available on: [www.jardinprive.com](http://www.jardinprive.com)



Semaine du 23 au 29 mai  
Week of May 23 to 29

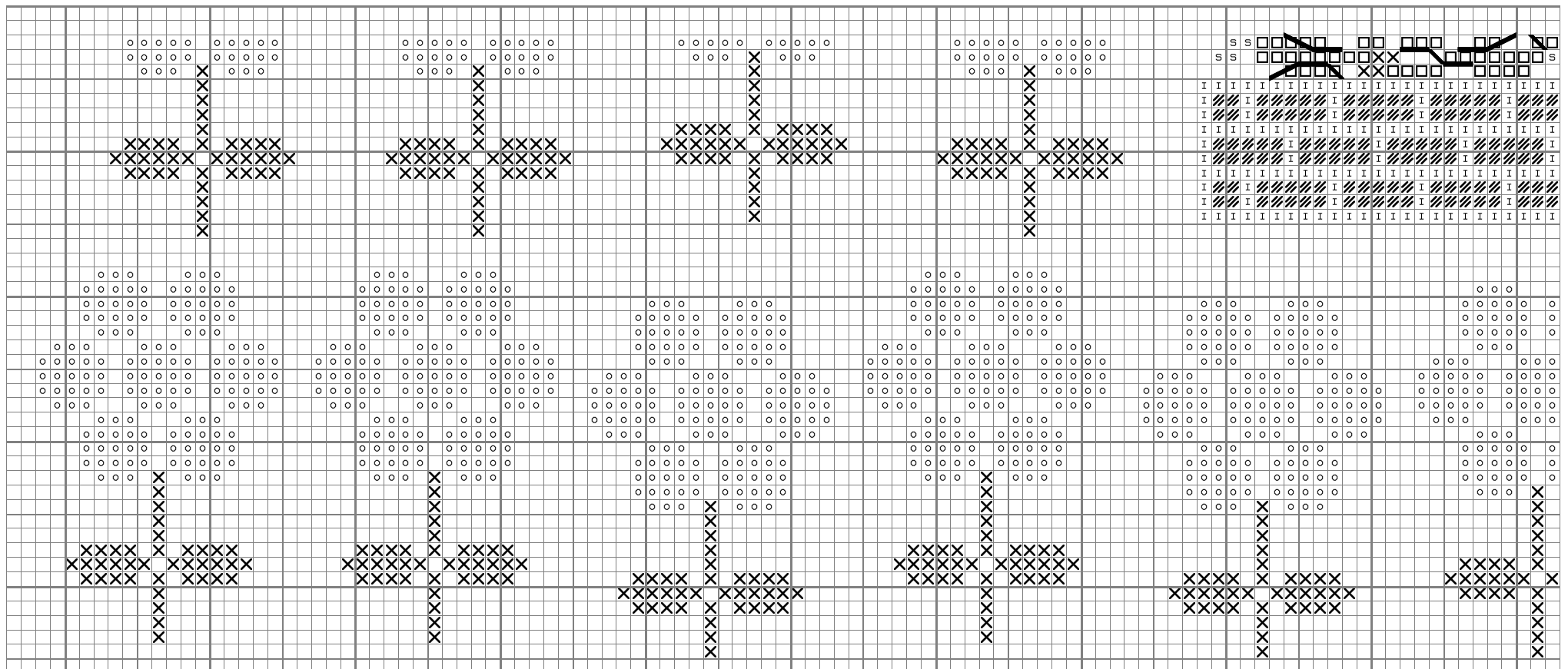
Semaine du 30/05 au 05/06 mai  
Week of 30/05 to 05/06

Semaine du 6 au 12 juin  
Week of June 6 to 12

Semaine du 27/06 au 03/07  
Week of 27/06 to 03/07

-  DMC 839 Marron - Brown
-  DMC 754, Chair - Flesh
-  DMC 310, Noir - Black
-  DMC 318, Gris clair - Lt Gray
-  DMC 926, Bleu - Blue
-  DMC 732, Vert moyen - Md Green
-  DMC 3051, Vert foncé - Dk Green
-  DMC 3826, Orange Brique

Points arrière de la plante 1 brin de DMC 732  
Back stitches of the plant, 1 strand of DMC 732



Semaine du 18 au 24 avril  
Week of April 18 to 24

Semaine du 25/04 au 01/05  
Week from 25/04 to 01/05

Semaine du 2 au 8 mai  
Week of May 2 to 8

Semaine du 9 au 15 mai  
Week of May 9 to 15

Semaine du 16 au 22 mai  
Week of May 16 to 22

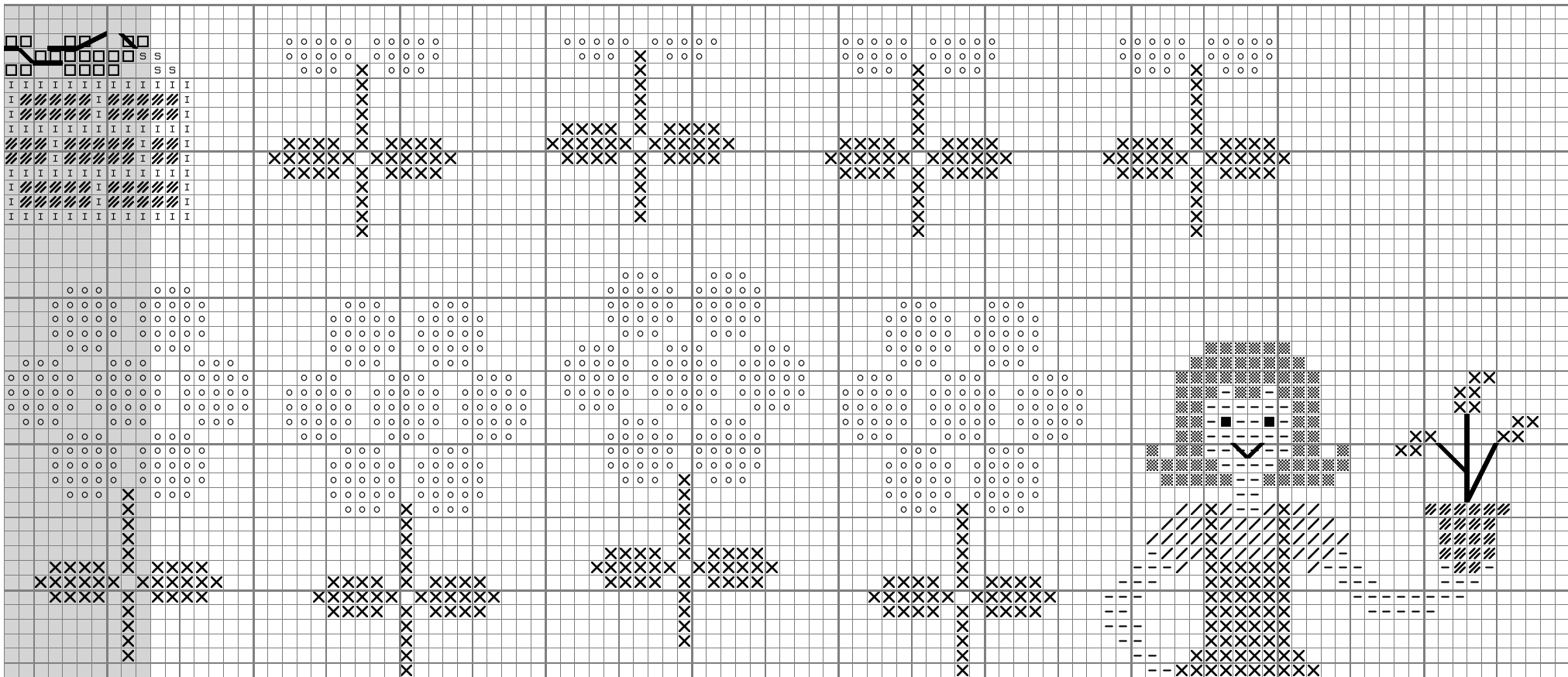
Semaine du 23 au 29 mai  
Week of May 23 to 29

Les couleurs sont données à titre indicatif.  
Pour 1 ou 2 aiguillées, adaptez en fonction de votre stock de fil.  
C'est une broderie qui sera pleine de couleurs.

The colors are given as an indication.  
For 1 or 2 needles, adapt according to your thread stash.  
It is a stitchery that will be full of colors.

Modèle gratuit et non libre de droit  
Copie et partage strictement interdits  
Uniquement disponible sur :  
[www.jardinprive.com](http://www.jardinprive.com)

Free and non-royalty free chart  
Copying and sharing strictly prohibited  
Only available on: [www.jardinprive.com](http://www.jardinprive.com)









Semaine du 23 au 29 mai  
Week of May 23 to 29

Semaine du 30/05 au 05/06 mai  
Week of 30/05 to 05/06

Semaine du 6 au 12 juin  
Week of June 6 to 12

Semaine du 13 au 19 juin  
Week of June 13 to 19

-  DMC 839 Marron - Brown
-  DMC 754, Chair - Flesh
-  DMC 310, Noir - Black
-  DMC 318, Gris clair - Lt Gray
-  DMC 926, Bleu - Blue
-  DMC 732, Vert moyen - Md Green
-  DMC 3051, Vert foncé - Dk Green
-  DMC 3826, Orange Brique

Points arrière de la plante 1 brin de DMC 732  
Back stitches of the plant, 1 strand of DMC 732