

*Avec quelques changements, le modèle Compagnie de moutons peut venir se placer à gauche de la Tétralogie Histoires de moutons.*

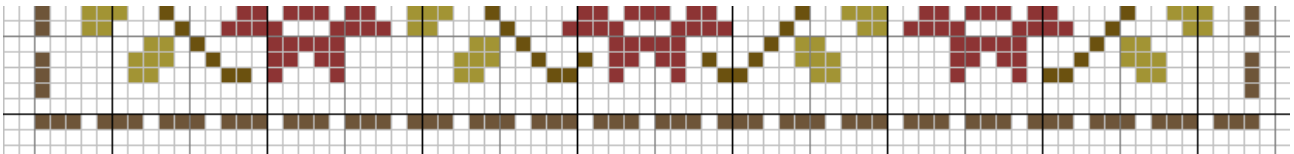


#### Adaptations à faire :

Pour adapter la hauteur, ajoutez 6 lignes vides :

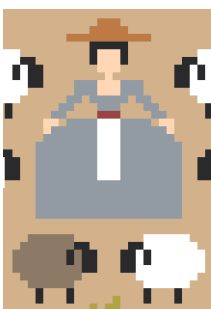
- 1 ligne vide entre la maison et la bergère
- 1 lignes vide au dessus de l'alphabet
- 1 lignes entre la première ligne de l'alphabet « abcdefghijk » et la seconde « lmnopqrstu »
- 1 lignes entre la seconde ligne de l'alphabet « lmnopqrstu » et la dernière « vwxyz »
- 2 lignes vides au dessous de l'alphabet

Continuez la ligne en pointillé tout autour sans tenir compte de ces lignes ajoutées à l'intérieur du cadre.



Pour être coordonné aux couleurs de Histoires de Moutons, remplacez :

- le rouge vif DMC 321 par du rose foncé DMC 221
- le rouge foncé DMC 816 par du bleu DMC 926 pour la robe de la bergère et par du rose clair DMC 223 pour la maison
- le vert clair DMC 733 par du vert DMC 370
- le vert moyen DMC 732 par du vert DMC 830, sauf pour les sapins à côté de la maison à broder en vert DMC 3011
- le jaune DMC 783 par du chamois DMC 435
- pour le marron DMC 434, conservez le pour l'alphabet, mais teignez les cheveux de la brodeuse en noir DMC 310, brodez les pots de fleurs en brun clair DMC 3790, colorez les troncs d'arbre en marron foncé DMC 839 et réalisez le cadre contour en mastic DMC 611.



En plus de cela :

- pour la maison modifiez les fenêtres et la porte comme sur le dessin ci-contre, en colorant les fenêtres en noir avec une ligne de rebord blanc DMC 3865, brodez la porte en marron foncé DMC 839 et ajoutez une poignée noir au centre.
- ajoutez sur la robe de la bergère, au dessus du tablier blanc. une ceinture en rose foncé DMC 221.
- colorez un mouton au pied de la bergère en brun clair DMC 3790.



**Ces explications ne peuvent être ni vendues, ni publiées, ni partagées, elles sont réservées à votre seul usage.**